



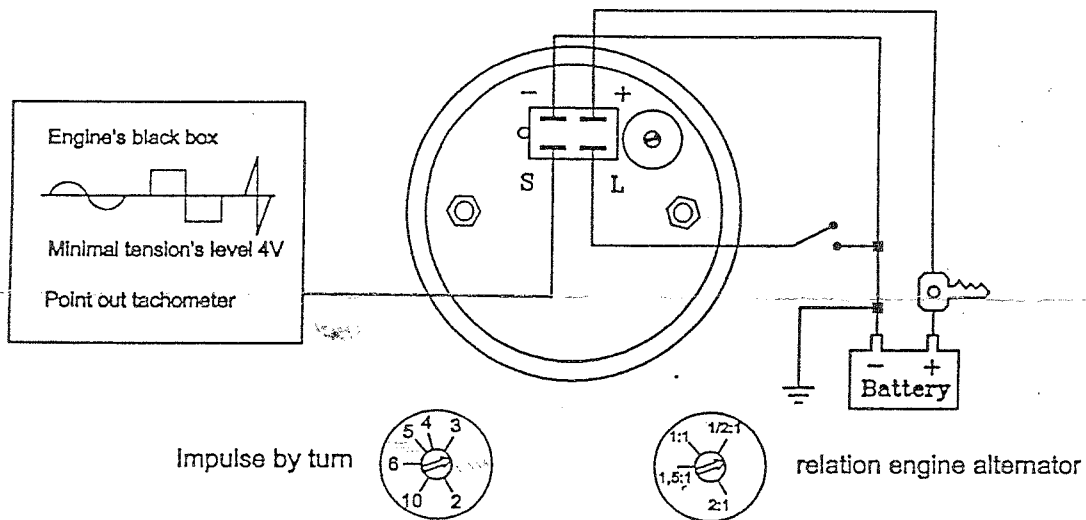
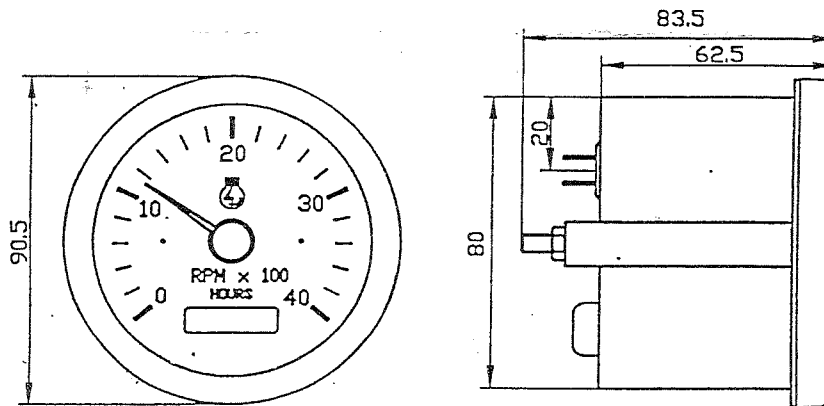
OSCULATI



marine instruments

Instructions for the installation of tachometer

Istruzioni per l'installazione contagiri



(EN)

- 1- Caution. Disconnect the battery during installation
- 2- Cut a 85mm the diameter in the desh and mount the gauge with bracqued for standard-fixing
- 3- Be certain to use stranded insulated wire approved for marine use, and independent conection by terminal 6,35 x 0,8 model Faston.
- 4- Conect points -,+,S,L.
Conect + to 12 VDC circuit that is activated by the ignittion switch.
Conect the point L to positive instrument lighting circuit.
- 5- Reconnected the battery

(*)- Location

Instruments have magnetic protection but should be instaled so far as possible from over magnetic field.

-Petrol engine: Selector allow us to adjust the tachometer depending on impulse number by turn for example:

n° 2 is for engines 4 cylinders 4 times, 6 cylindrs in position n°3. For engines outborder use 10 position

-Diesel engine: Knowing the relation between engine and alternator (supplied by manufacturer)

turn selector towards his relation (1/2:1,1:1,1'5:1,2:1)

REMARK: for an accurate adjusting is very important to line up arow on the selector with mark choosed on label

- 1- Attenzione. Scollegare le batterie durante le fasi di installazione
- 2- Praticare un foro di diametro mm8⁵ nel cruscotto e montare lo strumento
- 3- Utilizzare solo cavi isolati e approvati per uso marino con connessioni terminali di 6,35x0,8 modello Faston
- 4- Punti di connessione -,+,S,L.

Collegare il terminale marcato + alla batteria 12 VDC

Collegare il terminale marcato L al positivo del circuito di illuminazione

- 5- Ricollegare le batterie

(*)- Questo strumento ha una protezione ai campi, ma si consiglia l'installazione lontano da fonti magnetiche

-Motori benzina: regolare il selettore sul retro dello strumento in base agli impulsi dati dal motore nelle sue fasi, es. per motore 4 tempi a 4 cilindri posizionare il selettore sul n°2, 6 cilindri posizionarlo sul n°3 ecc.

Motore fuori bordo posizionare il selettore sul n°10

-Motore diesel: lo strumento é indicato per 4 regolazioni (relazione motore alternatore) 1/2:1, 1:1, 1'5:1, 2:1

NB: Per una accurata regolazione é molto importante allineare il selettore con la posizione indicata sull'etichetta dello strumento.