

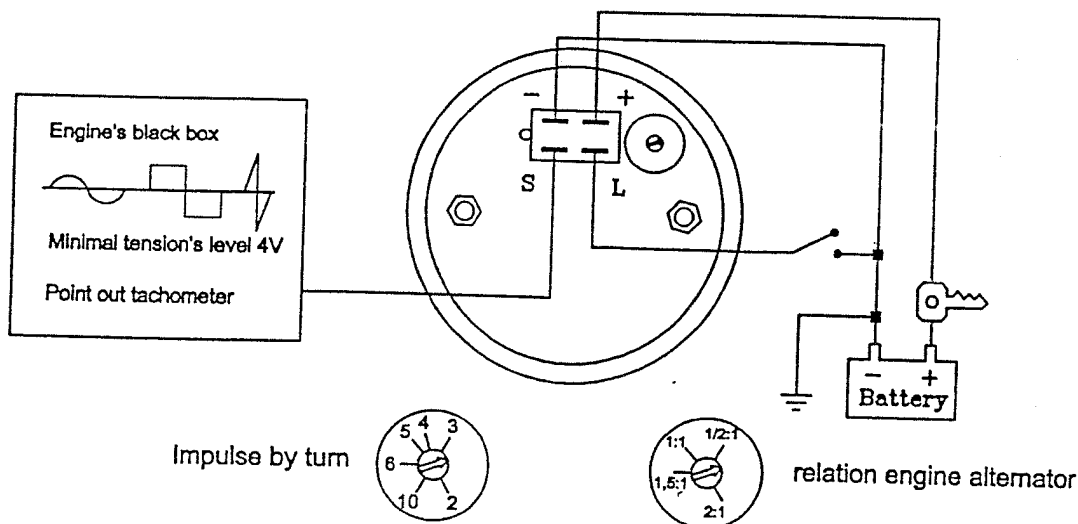
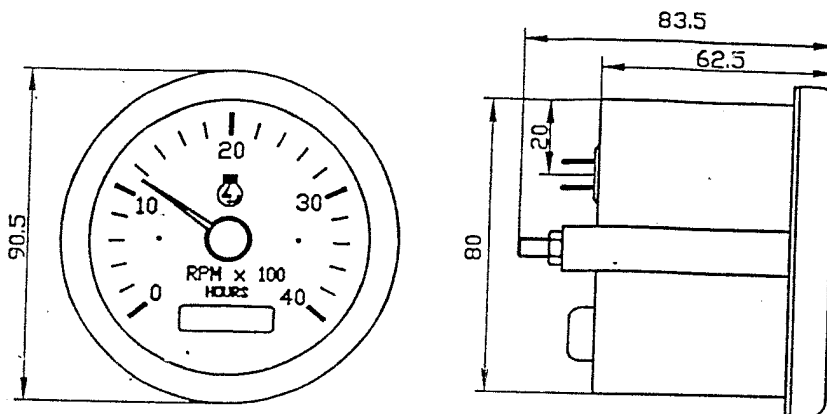


OSCOLATI

CE

marine instruments

Instructions for the installation of tachometer
Istruzioni per l'installazione contagiri



EN

- 1- Caution. Disconnect the battery during installation
- 2- Cut a 81mm the diameter in the dash and mount the gauge with bracqued for standard-fixing
- 3- Be certain to use stranded insulated wire approved for marine use, and independent connection by terminal 6,35 x 0,8 model Faston.
- 4- Connect points -, +, S, L.
 - Connect + to 12 VDC circuit that is activated by the ignition switch.
 - Connect the point L to positive instrument lighting circuit.
- 5- Reconnected the battery

(*)- Location

Instruments have magnetic protection but should be installed so far as possible from over magnetic field.

-Petrol engine: Selector allow us to adjust the tachometer depending on impulse number by turn for example: n° 2 is for engines 4 cylinders 4 times, 6 cylinders in position n°3. For engines outboard use 10 position

-Diesel engine: Knowing the relation between engine and alternator (supplied by manufacturer) turn selector towards his relation (1/2:1, 1:1, 1.5:1, 2:1)

REMARK: for an accurate adjusting is very important to line up arrow on the selector with mark choosed on label

- 1- Attenzione. Scollegare le batterie durante le fasi di installazione
- 2- Praticare un foro di diametro mm81 nel cruscotto e montare lo strumento
- 3- Utilizzare solo cavi isolati e approvati per uso marino con connessioni terminali di 6,35x0,8 modello Faston
- 4- Punti di connessione -,+,S,L.

Collegare il terminale marcato + alla batteria 12 VDC

Collegare il terminale marcato L al positivo del circuito di illuminazione

- 5- Ricollegare le batterie

(*)- Questo strumento ha una protezione ai campi, ma si consiglia l'installazione lontano da fonti magnetiche

-Motori benzina: regolare il selettore sul retro dello strumento in base agli impulsi dati dal motore nelle sue fasi, es. per motore 4 tempi a 4 cilindri posizionare il selettore sul n°2, 6 cilindri posizionarlo sul n°3 ecc.

Motore fuori bordo posizionare il selettore sul n°10

-Motore diesel: lo strumento é indicato per 4 regolazioni (relazione motore alternatore) 1/2:1, 1:1, 1'5:1, 2:1

NB: Per una accurata regolazione é molto importante allineare il selettore con la posizione indicata sull'etichetta dello strumento.